

MISAWA

HIRAYA LIFE

3層スタイルの「蔵のある平屋」

ヒルズガーデン
HillsGarden 墨坂南
モデルハウス見学会

2025年2月1日(土)～2025年3月31日(月)

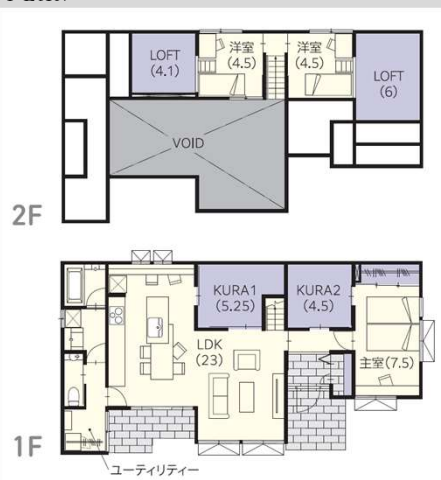


完全予約制・ご予約受付中!

ご見学希望の方はQRコードから予約サイトへ、
または下記フリーダイヤルからお申込みください。



PLAN



案内図

長野県須坂市墨坂南5丁目2 付近



WEB予約&来場フェア

WEBよりご予約&ご来場の方にはQUOカード1,000円分プレゼント!
1家族につき1枚とさせていただきます。予告なく他の商品に代えさせて頂く場合がございます。ご了承ください。

1,000円分
QUOカードプレゼント

展示場・分譲地・建売・イベント

■土地面積：249.92㎡ (75.60坪) ■1F床面積：91.09㎡ (27.55坪) ■蔵・ロフト面積：33.54㎡ (10.15坪)

☎ 0120-044-330